



Grochowski™ Construction

DOM GC112

WARIANT A, B

POWIERZCHNIA UŻYTKOWA
112 M²

STANDARD

SUROWY ZAMKNIĘTY

362 600 PLN

w tym 8% VAT

DEWELOPERSKI

443 800 PLN

w tym 8% VAT

DEWELOPERSKI +

514 500 PLN

w tym 8% VAT



**Nowoczesny dom o wspaniałym designie na który nie
będziesz musiał czekać miesiącami.**

Każdy dom jest budowany w naszej Fabryce w Jagodnem, z naturalnych materiałów w technologii szkieletowej. To połączenie funkcjonalności, wydajności oraz ekologii. Jest przyjazny dla środowiska, energooszczędny i trwały.

Piotr Gęborys

Manager ds. Rozwoju Sprzedaży
tel. 570 300 797
pgb@grochowski.construction

Katarzyna Skowron

Specjalista ds. Rozwoju Sprzedaży
tel. 575 360 329
ks@grochowski.construction

Ewa Więsak

Specjalista ds. Rozwoju Sprzedaży
tel. 575 360 092
ew@grochowski.construction

Grochowski Construction Sp. z o.o.

ul. Wynałazek 3B lok.2
02-677 Warszawa
biuro@grochowski.construction

ORYGINALNY DESIGN

POWIERZCHNIA
112 M²

POKOJE
4-5

ŁAZIENKI
2

KONDYGNACJE
2

PRODUCENT



ul. Wynalazek 3B lok. LU2, 02-677 Warszawa

OBIEKT

DOM JEDNORODZINNY WOLNOSTOJĄCY
GC.112 A

NAZWA RYSUNKU

RZUT Poddasza użytkowego -
WARIANT GC112 A

ZESTAWIENIE POWIERZCHNI

PARTER

0.1 -	hol wejściowy	-	5.03 m ²
0.2 -	komunikacja	-	9.35 m ²
0.3 -	salon z aneksem	-	26.55 m ²
0.4 -	pokój	-	9.99 m ²
0.5 -	pokój	-	10.26 m ²
0.6 -	łazienka	-	5.47 m ²

suma pow. parteru - 66.65 m²

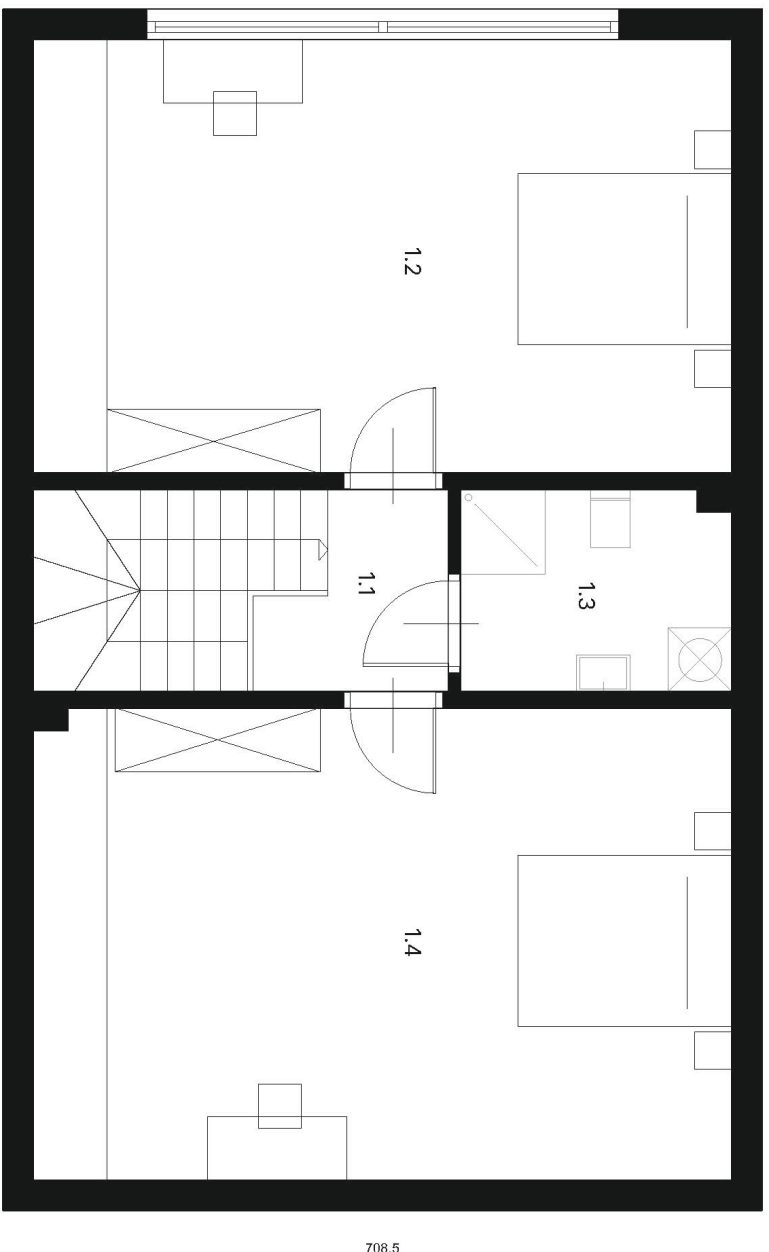
PODDASZE

1.1 -	komunikacja	-	2.86 m ²
1.2 -	pokój	-	18.77 m ²
1.3 -	łazienka	-	3.01 m ²
1.4 -	pokój	-	20.43 m ²

suma pow. poddasza - 45.07 m²
suma pow. użytkowej - 111.72 m²

UWAGI

Karta katalogowa została opracowana na podstawie Projektu Wykonawczego. Inwestor zwraca się do wykonawcy z prośbą o sprawdzenie zgodności z projektem. Powierzchnia użytkowa lokali liczona wg normy PN-ISO 9836:2015. Wykazy pomiarów podane są w stanie surowym. Powierzchnia pod ściankami działowymi nie jest wliczana do powierzchni użytkowej. Urządzenie nie stanowi wyposażenia mieszkania. Powierzchnia użytkowa nie jest liczona w całości. Wykaz pomiarów obrotów i powierzchni w lokalu jest zgodny z projektem. Powierzchnia użytkowa nie jest liczona w całości. Wykaz pomiarów obrotów i powierzchni w lokalu jest zgodny z projektem.



0 1 2 3 4 5 m

PRODUCENT



ul. Wynalazek 3B lok. LU2, 02-677 Warszawa

OBIEKT

DOM JEDNORODZINNY WOLNOSTOJĄCY GC.112B

NAZWA RYSUNKU

RZUT PODDASZA UŻYTKOWEGO - WARIANT 112B

ZESTAWIENIE POWIERZCHNI

PARTER	
0.1 -	hol wejściowy - 5,03 m ²
0.2 -	komunikacja - 9,35 m ²
0.3 -	salon - 26,55 m ²
0.4 -	kuchnia - 9,99 m ²
0.5 -	pokój - 10,26 m ²
0.6 -	łazienka - 5,47 m ²

suma pow. parteru - 66,65 m²

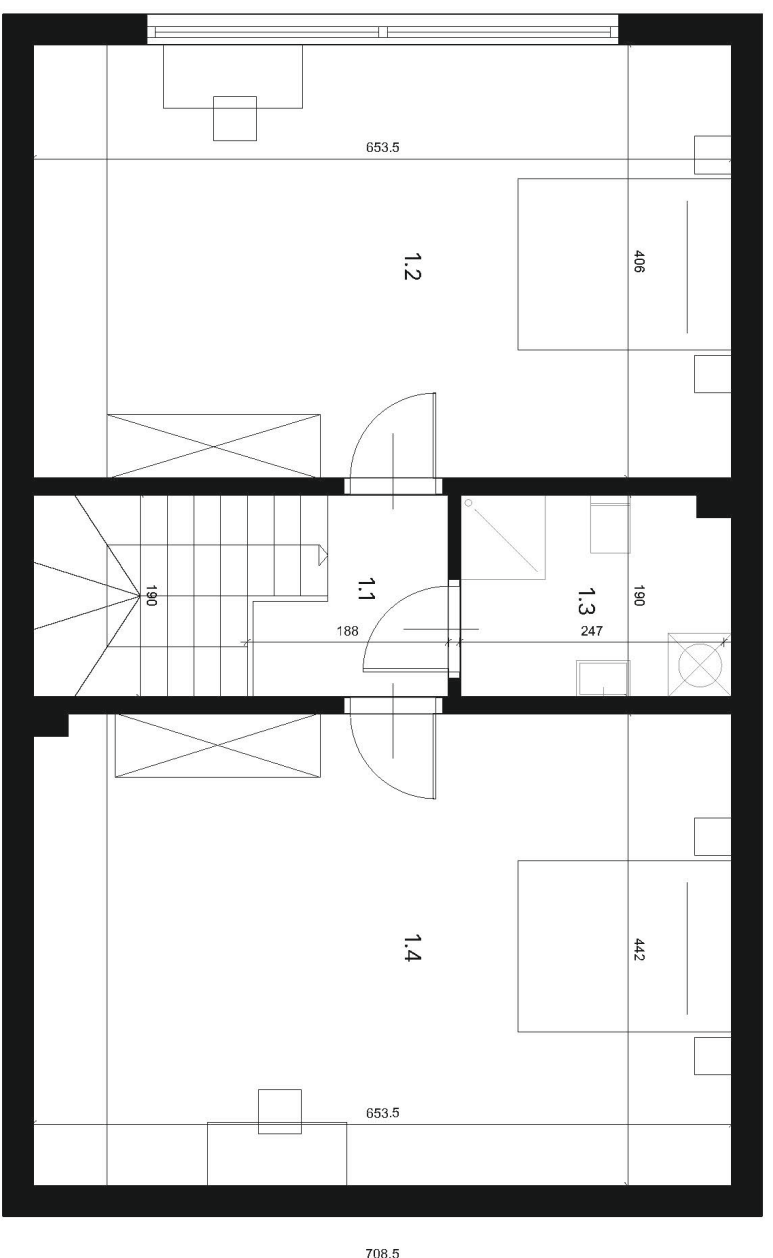
PODDASZE

1.1 -	komunikacja - 2,86 m ²
1.2 -	pokój - 18,77 m ²
1.3 -	łazienka - 3,01 m ²
1.4 -	pokój - 20,43 m ²

suma pow. poddasza - 45,07 m²
suma pow. użytkowej - 111,72 m²

UWAGI

Karta katalogowa została opracowana na podstawie Projektu Wykonawczego. Inwestor zastrzega sobie prawo do wprowadzenia zmian funkcjonalnych i technicznych. Powierzchnia użytkowa lokalni liczona wg normy PN-ISO 9836:2015. Wymiary pomieszczeń podane są w stanie surowym. Powierzchnia pod ściankami działowymi nie jest wliczana do powierzchni użytkowej. Urządzenie nie stanowi wyposażenia mieszkania. Pomieszczenia przeznaczone do użytku w przyszłości. Wyposażenie i charakterystyka pomieszczeń i ich stanów określony w rozdziale nr 88 SI' Kosztów Cywilnego.



PORÓWNANIE STANDARDÓW - BUDYNEK PIĘTROWY

STANDARD	ZAKRES PRAC	SSZ	DEW.	DEW. +
FUNDAMENTY	W ofercie założone są proste warunki wodno-gruntowe oraz posadowienie bezpośrednie w postaci płyty fundamentowej			
	Zdjęcie humusu na odkład do 30 cm	✓	✓	✓
	Wykonanie zagęszczonego nasypu z piasku max 30 cm	✓	✓	✓
	Izolacja termiczna XPS 50 mm	✓	✓	✓
	Płyta fundamentowa żelbetowa na podkładzie z chudego betonu	✓	✓	✓
	Izolacja przeciwwilgociowa płyty	✓	✓	✓
	Izolacja przeciwwysadzinowa z XPS	✓	✓	✓
ŚCIANY ZEWNĘTRZNE	Poszycie od wewnątrz płytami gipsowo-kartonowymi		✓	✓
	Paroizolacja	✓	✓	✓
	Płyta OSB	✓	✓	✓
	Konstrukcja drewniana szkieletowa z drewna 60 x 160 klasy C24, wypełniona wełną mineralną	✓	✓	✓
	Termoizolacja 80 mm	✓	✓	✓
	Tynk elewacyjny na warstwie zbrojącej	✓	✓	✓
ŚCIANY WEWNĘTRZNE	Konstrukcja drewniana szkieletowa z drewna 60 x 120 (konstrukcyjna) lub 60 x 80 (działowa) klasy C24	✓	✓	✓
	Izolacja z wełny mineralnej		✓	✓
	Poszycie obustronne płytą gipsowo-kartonową		✓	✓
	Poszycie jednostronne ścian konstrukcyjnych płytą gipsowo-kartonową	✓		
STROP	Poszycie jednostronne płytą OSB 22 mm	✓	✓	✓
	Konstrukcja drewniana szkieletowa z drewna 60 x 200 klasy C24	✓	✓	✓
	Instalacja ogrzewania podłogowego na piętrze			✓
	Wylewka			✓
DACH	Łaty i kontrłaty	✓	✓	✓
	Membrana wiatroizolacyjna	✓	✓	✓
	Konstrukcja drewniana szkieletowa z drewna 60 x 180 klasy C24 lub więzarowa dostosowana do rozpiętości budynku	✓	✓	✓
	Izolacja termiczna min. 25 cm		✓	✓
	Paroizolacja		✓	✓
	Poszycie płytą G-K		✓	✓
	Podbitka dachu			✓

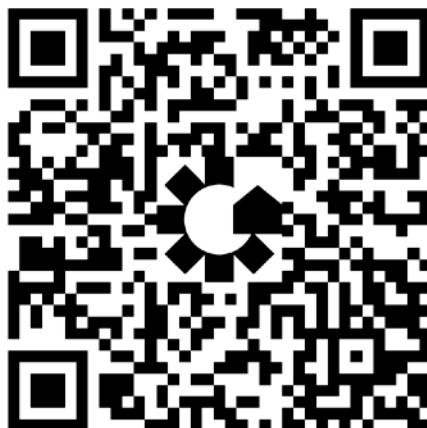
PORÓWNANIE STANDARDÓW - BUDYNEK PIĘTROWY

STANDARD	ZAKRES PRAC	SSZ	DEW.	DEW. +
POKRYCIE DACHÓW	Dach dwuspadowy, kryty blachodachówką lub blachą na rąbek	✓	✓	✓
	Odwodnienie dachu rynnami i rurami spustowymi stalowymi z blachy powlekanej lub plastikowymi	✓	✓	✓
	Kolorystyka według projektu wykonawczego	✓	✓	✓
DRZWI WEJŚCIOWE	Drzwi zewnętrzne wyposażone w zabezpieczenie przeciwwyważeniowe	✓	✓	✓
	Współczynnik przenikania ciepła dla drzwi zewnętrznych $U_{max} = 1,3 \text{ W/m}^2\text{K}$	✓	✓	✓
	Kolorystyka według projektu wykonawczego	✓	✓	✓
OKNA I DRZWI BALKONOWE	Stolarka okienna PVC	✓	✓	✓
	Współczynnik przenikania ciepła dla okien $U_{max} = 0,9 \text{ W/m}^2\text{K}$	✓	✓	✓
SCHODY WEWNĘTRZNE BUDOWLANE	Schody o charakterze budowlanym na potrzeby prowadzenia prac budowlanych		✓	✓
POSADZKI	Na parterze izolacje termiczne i podkład z jastrychu		✓	✓
INSTALACJA WODNA I KANALIZACYJNA	Wykonane rozprowadzenia rur wody, kanalizacji, centralnego ogrzewania na parterze		✓	✓
	Podejścia wody i kanalizacji wyprowadzone na ścianach i zakorkowane		✓	✓
	Podejścia kanalizacji wyprowadzone ponad płytę fundamentową	✓	✓	✓
	Na parterze wykonana instalacja ogrzewania podłogowego wodnego		✓	✓
	Wyprowadzone przyłącze wody	✓	✓	✓
	Na piętrze doprowadzone odcinki rur wody, kanalizacji, centralnego ogrzewania do dalszego wykonania przez nabywcę		✓	✓
INSTALACJA ELEKTRYCZNA	Kable wewnętrznych instalacji elektrycznych i teletechnicznych poprowadzone w peszlach w ścianach i na konstrukcji stropu		✓	✓
	Wykonany przepust dla przyłącza elektrycznego	✓	✓	✓
	W ścianach zamontowane puszki		✓	✓
	Kable opisane obwodami według projektu i doprowadzone do miejsca montażu tablicy rozdzielczej		✓	✓
	Tablica rozdzielcza			✓
URZĄDZENIA DODATKOWE	Instalacja mechaniczna wentylacji			✓
	Rekuperator			✓
	Pompa ciepła dobrana do budynku			✓

- Przedstawiona oferta jest szacunkowa i zawarte w niej informacje nie stanowią oferty w rozumieniu Kodeksu Cywilnego. Po ostatecznych ustaleniach z nabywcą, oferta może ulec zmianie.
- W ofercie założone są proste warunki wodno-gruntowe oraz posadowienie bezpośrednie w postaci płyty fundamentowej
- Grochowski Construction zastrzega sobie prawo do zmiany producenta i rodzaju materiałów budowlanych, gwarantując takie same parametry.
- Wizualizacje są jedynie poglądowe i nie stanowią oferty handlowej w rozumieniu art. 66 § 1 kodeksu cywilnego oraz innych właściwych przepisów prawnych.







**Grochowski™
Construction**

Piotr Gęborys

Manager ds. Rozwoju Sprzedaży
tel. 570 300 797
pgb@grochowski.construction

Katarzyna Skowron

Specjalista ds. Rozwoju Sprzedaży
tel. 575 360 329
ks@grochowski.construction

Ewa Więsak

Specjalista ds. Rozwoju Sprzedaży
tel. 575 360 092
ew@grochowski.construction

Grochowski Construction Sp. z o. o.

ul. Wynałazek 3B lok.2
02-677 Warszawa
domy@grochowski.construction
www.grochowski.construction