

Grochowski™ Construction

DOM GC94

WARIANT A, B, C, D, E, F, G

POWIERZCHNIA UŻYTKOWA
94 M²

STANDARD

SUROWY ZAMKNIĘTY

310 000 PLN

w tym 8% VAT

DEWELOPERSKI

378 200 PLN

w tym 8% VAT

DEWELOPERSKI +

447 800 PLN

w tym 8% VAT



**Nowoczesny dom o wspaniałym designie na który nie
będziesz musiał czekać miesiącami.**

Każdy dom jest budowany w naszej Fabryce w Jagodnem, z naturalnych materiałów w technologii szkieletowej. To połączenie funkcjonalności, wydajności oraz ekologii. Jest przyjazny dla środowiska, energooszczędny i trwały.

Piotr Gęborys

Manager ds. Rozwoju Sprzedaży
tel. 570 300 797
pgb@grochowski.construction

Katarzyna Skowron

Specjalista ds. Rozwoju Sprzedaży
tel. 575 360 329
ks@grochowski.construction

Ewa Więsak

Specjalista ds. Rozwoju Sprzedaży
tel. 575 360 092
ew@grochowski.construction

Grochowski Construction Sp. z o.o.

ul. Wynałazek 3B lok.2
02-677 Warszawa
biuro@grochowski.construction

ORYGINALNY DESIGN

POWIERZCHNIA

94M²

POKOJE

3-4

ŁAZIENKI

1-2

KONDYGNACJE

1

PRODUCENT



ul. Wyznalczek 3B lok. LU2, 02-677 Warszawa

OBIEKT

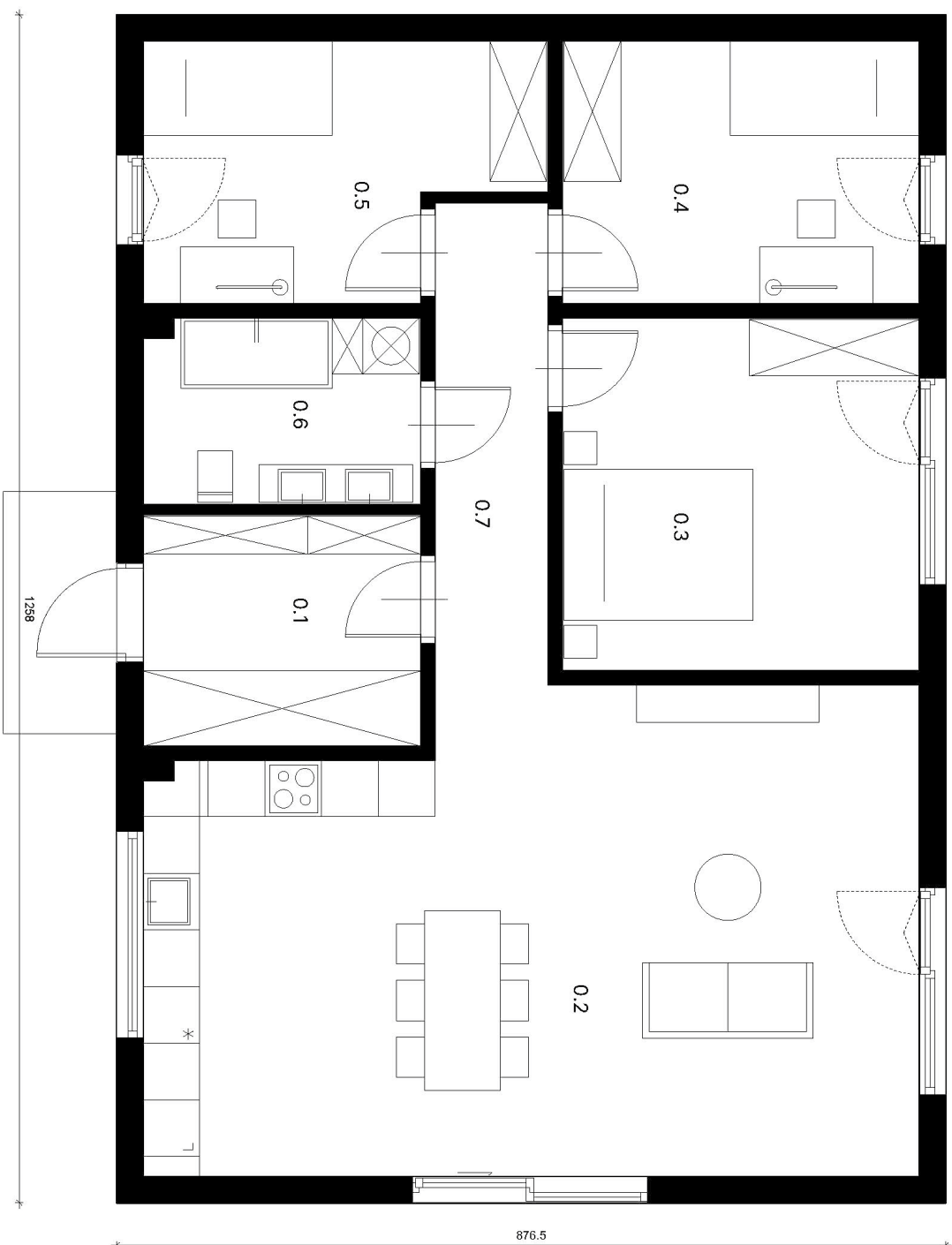
DOM JEDNORODZINNY WOLNOSTOJĄCY
GC.94 A

NAZWA RYSUNKU

RZUT PARTERU - WARIANT A

ZESTAWIENIE POWIERZCHNI

PARTER	
0.1 -	przedsiöonek - 7.23 m ²
0.2 -	salon z aneksem - 40.29 m ²
0.3 -	pokój - 14.14 m ²
0.4 -	pokój - 10.52 m ²
0.5 -	pokój - 10.35 m ²
0.6 -	łazienka - 5.76 m ²
0.7 -	komunikacja - 6.13 m ²
suma pow. użytkowej - 94.42 m ²	



UWAGI

Karta katalogowa została opracowana na podstawie Projektu Wykonawczego. Inwestor zaastrzega sobie prawo do wprowadzenia zmian funkcjonalnych i technicznych. Powierzchnia użytkowa lokali liczona wg normy PN-ISO 9836:2015.
Wymiary pomieszczeń podane są w stanie surowym. Powierzchnia pod ściankami działowymi nie jest wliczana do powierzchni użytkowej. Urządowanie nie stanowi wyposażenia nabywanego obiektu. Planory podziału nabi wyposażenia nabywanego wykonac z narzut. Plan ma charakter informacyjny i nie stanowi oferty handlowej w rozumieniu art. 66 §1 Kodeksu Cywilnego.

PRODUCENT



ul. Wyzwałazek 3B lok. LU2, 02-677 Warszawa

OBIEKT

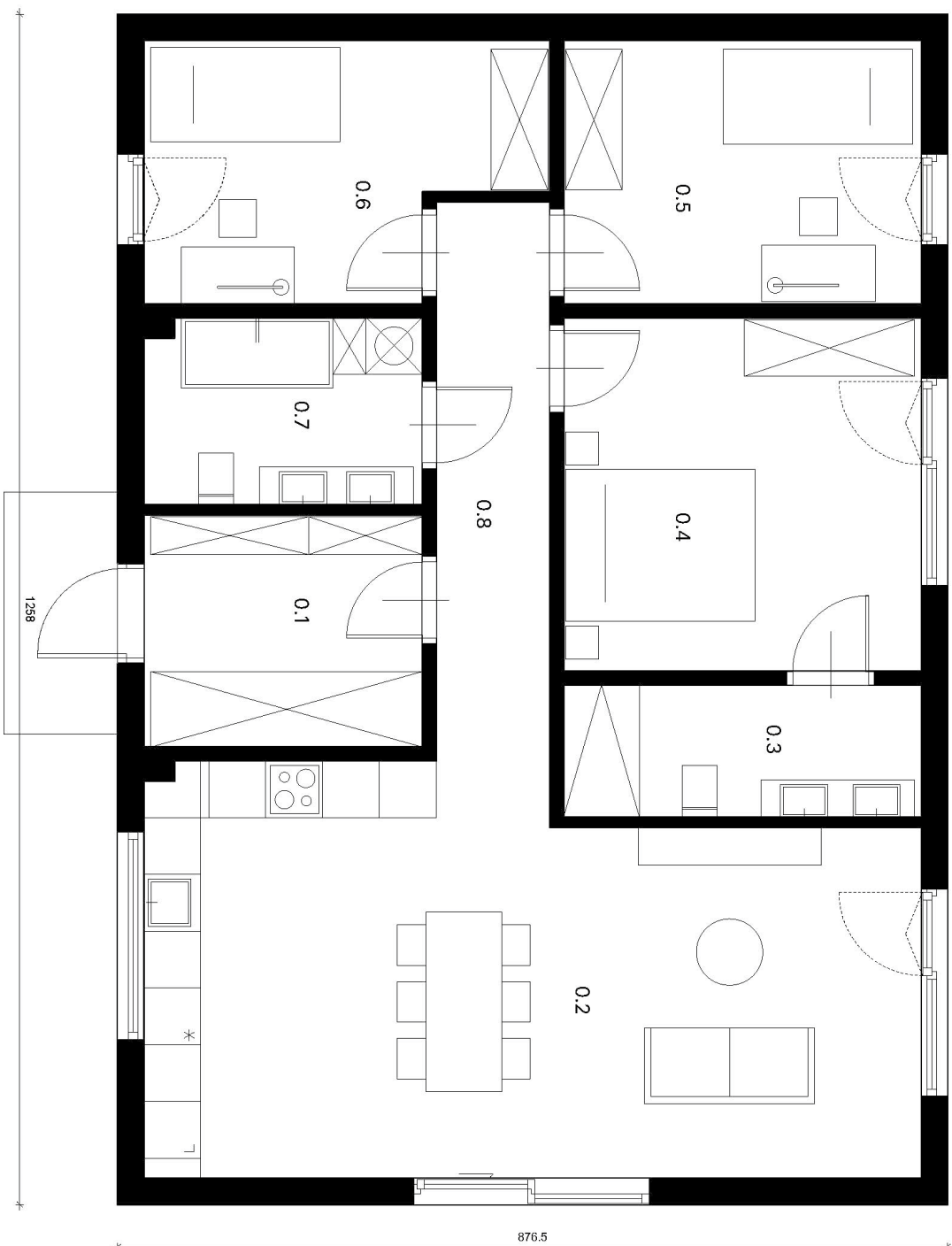
DOM JEDNORODZINNY WOLNOSTOJĄCY
GC.91 C

NAZWA RYSUNKU

RZUT PARTERU - WARIANT C

ZESTAWIENIE POWIERZCHNI

PARTER	
0.1 - przedsiónek	7.23 m ²
0.2 - salon z aneksem	33.42 m ²
0.3 - łazienka	5.29 m ²
0.4 - pokój	14.14 m ²
0.5 - pokój	10.52 m ²
0.6 - pokój	10.35 m ²
0.7 - łazienka	5.76 m ²
0.8 - komunikacja	7.09 m ²
suma pow. użytkowej	93.80 m ²



1298

876.5

UWAGI

Karta katalogowa została opracowana na podstawie Projektu Wykonawczego. Inwestor zastrzega sobie prawo do wprowadzenia zmian funkcjonalnych i technicznych. Powierzchnia użytkowa lokali liczona wg. normy PN-ISO 9836:2015. Wynikary pomiarów zostały podane w stanie surowym. Powierzchnia pod ściankami działowymi nie jest wliczana do powierzchni użytkowej. Urządowanie nie stanowi wyposażenia nabywanego łącznie. Pomiar pod zabudową wyposażenia należy wykonać z pomocą Planu pomiarowego. Informacje i nie stanowi oferty handlowej w rozumieniu art. 66 §1 Kodeksu Cywilnego.

PRODUCENT



ul. Wynalazek 3B lok. LU2, 02-677 Warszawa

OBIEKT

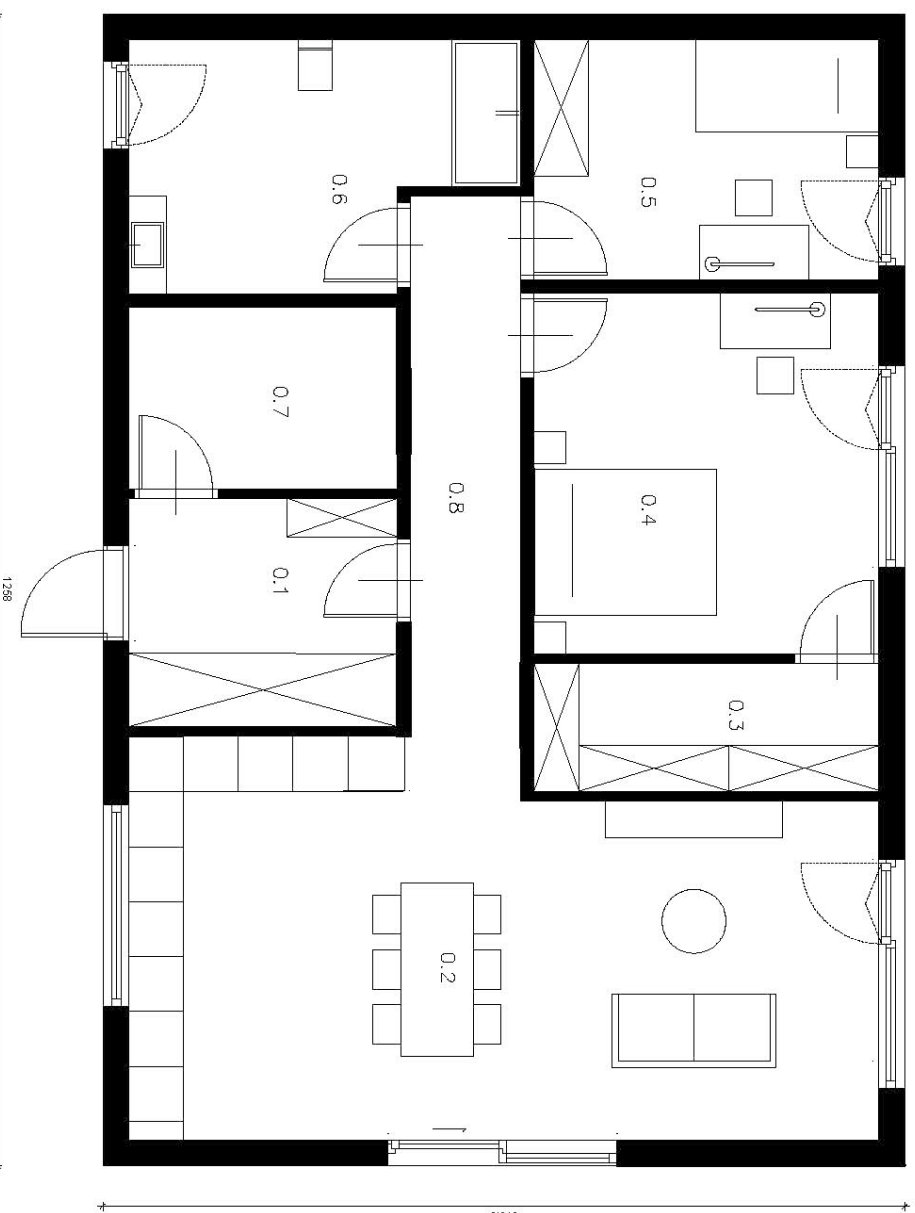
DOM JEDNORODZINNY WOLNOSTOJĄCY
GC.94 G

NAZWA RYSUNKU

RZUT PARTERU - WARIANT G

ZESTAWIENIE POWIERZANI

0.1	-	widrotrop	-	7,34m ²
0.2	-	salon z aneksem	-	32,57m ²
0.3	-	garderoba	-	5,28m ²
0.4	-	sypialnia 2-osobowa	-	14,85m ²
0.5	-	sypialnia 1-osobowa	-	9,91m ²
0.6	-	łazienka	-	10,32m ²
0.7	-	pom. techn.	-	5,82m ²
0.8	-	korridor	-	7,92m ²
suma pow. użytkowej:				- 94,01m ²



UWAGA

Kerto katalogowa została ograniczona na podstawie Projektu Wykonawczego. Inwestor zwraca uwagę na wprowadzenia zmian funkcjonalnych i technicznych. Powierzchnia użytkowa lokalu liczona wg normy PN-ISO 9819:2015. Wykresy pomiarowe podane są w skali surowym. Powierzchnie pod ścianami dachowymi nie jest wliczana do powierzchni użytkowej. Umieszczenie nie stanowi wyznaczenia nabywanego lokalu. Plan ten charakteryzuje informacja i na wyłączenie należy wykonać z natury. Plan ma charakter informacyjny i nie stanowi oferty handlowej w rozumieniu art. 66 §1 Kodeksu Cywilnego.

PRODUCENT



ul. Wynalazek 3B lok. LU2, 02-677 Warszawa

OBIEKT

DOM JEDNORODZINNY WOLNOSTOJĄCY
GC.94

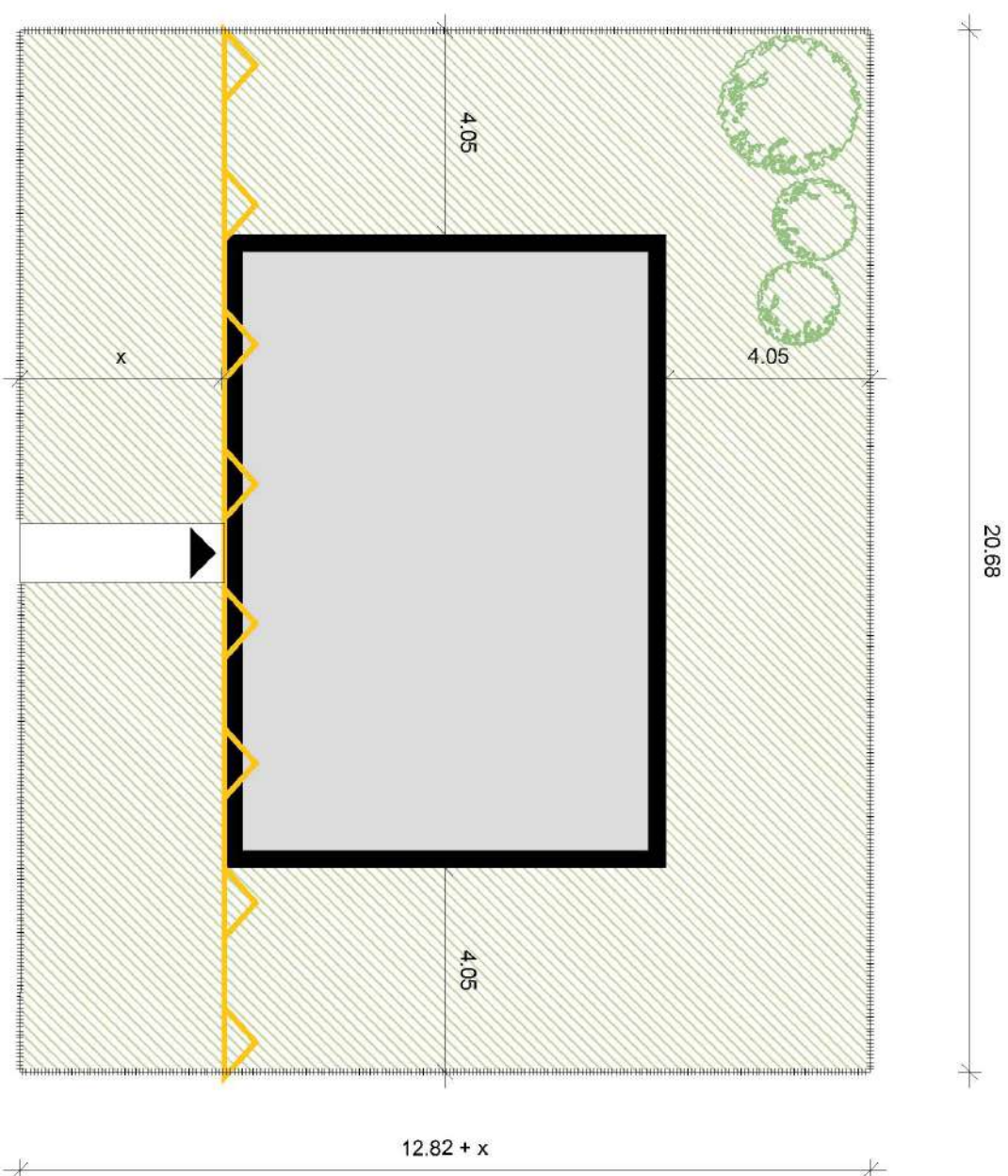
NACZNA RYSUNKU

SCHEMAT -
MINIMALNA WIELKOŚĆ DZIAŁKI

X - odległość zależna od zapisów miejscowego
planu zagospodarowania przestrzennego
lub decyzji o warunkach zabudowy

UWAGI

Schemat ma charakter poglądowy. Nie uwzględnia analizy dokumentów planistycznych (m.in. zapisów miejscowego planu zagospodarowania czy decyzji o warunkach zabudowy), które należy rozpatrywać indywidualnie dla każdej działki.



PORÓWNANIE STANDARDÓW

STANDARD	ZAKRES PRAC	SSZ	DEW.	DEW. +
FUNDAMENTY	W ofercie założone są proste warunki wodno-gruntowe oraz posadowienie bezpośrednie w postaci płyty fundamentowej			
	Zdjęcie humusu na odkład do 30 cm	✓	✓	✓
	Wykonanie zagęszczonego nasypu z piasku max 30 cm	✓	✓	✓
	Izolacja termiczna XPS 50 mm	✓	✓	✓
	Płyta fundamentowa żelbetowa na podkładzie z chudego betonu	✓	✓	✓
	Izolacja przeciwwilgociowa płyty	✓	✓	✓
	Izolacja przeciwwysadzinowa z XPS	✓	✓	✓
ŚCIANY ZEWNĘTRZNE	Poszycie od wewnątrz płytami gipsowo-kartonowymi		✓	✓
	Paroizolacja	✓	✓	✓
	Płyta OSB	✓	✓	✓
	Konstrukcja drewniana szkieletowa z drewna 60 x 160 klasy C24, wypełniona wełną mineralną	✓	✓	✓
	Termoizolacja 80 mm	✓	✓	✓
	Tynk elewacyjny na warstwie zbrojącej	✓	✓	✓
ŚCIANY WEWNĘTRZNE	Konstrukcja drewniana szkieletowa z drewna 60 x 120 (konstrukcyjna) lub 60 x 80 (działowa) klasy C24	✓	✓	✓
	Izolacja z wełny mineralnej		✓	✓
	Poszycie obustronne płytą gipsowo-kartonową		✓	✓
	Poszycie jednostronnie ścian konstrukcyjnych płytą gipsowo-kartonową	✓		
STROPY	Konstrukcja więzarowa	✓	✓	✓
	Izolacja termiczna min. 25 cm		✓	✓
	Paroizolacja		✓	✓
	Poszycie płytami gipsowo-kartonowymi		✓	✓
DACH	Łaty i kontrłaty	✓	✓	✓
	Membrana wiatroizolacyjna	✓	✓	✓
	Konstrukcja więzarowa drewniana klasy C24	✓	✓	✓
	Podbitka dachu			✓

PORÓWNANIE STANDARDÓW

STANDARD	ZAKRES PRAC	SSZ	DEW.	DEW. +
POKRYCIE DACHÓW	Dach kryty blachodachówką	✓	✓	✓
	Odwodnienie dachu rynnami i rurami spustowymi stalowymi z blachy powlekanej lub plastikowymi	✓	✓	✓
	Kolorystyka według projektu wykonawczego	✓	✓	✓
DRZWI WEJŚCIOWE	Drzwi zewnętrzne wyposażone w zabezpieczenie przeciwwyważeniowe	✓	✓	✓
	Współczynnik przenikania ciepła dla drzwi zewnętrznych $U_{max} = 1,3 \text{ W/m}^2\text{K}$	✓	✓	✓
	Kolorystyka według projektu wykonawczego	✓	✓	✓
	Wiatrołap			✓
OKNA I DRZWI BALKONOWE	Stolarka okienna PVC	✓	✓	✓
	Współczynnik przenikania ciepła dla okien $U_{max} = 0,9 \text{ W/m}^2\text{K}$	✓	✓	✓
WYŁĄZ	Wyłaz systemowy na poddasze techniczne		✓	✓
POSADZKI	Na parterze izolacje termiczne i podkład z jastrychu		✓	✓
INSTALACJA WODNA I KANALIZACYJNA	Wykonane rozprowadzenia rur wody, kanalizacji, centralnego ogrzewania na parterze		✓	✓
	Podejścia wody i kanalizacji wyprowadzone na ścianach i zakorkowane		✓	✓
	Podejścia kanalizacji wyprowadzone ponad płytę fundamentową	✓	✓	✓
	Na parterze wykonana instalacja ogrzewania podłogowego wodnego		✓	✓
	Wyprowadzone przyłącza wodnego	✓	✓	✓
INSTALACJA ELEKTRYCZNA	Kable wewnętrznych instalacji elektrycznych i teletechnicznych poprowadzone w peszlach w ścianach i na konstrukcji stropu		✓	✓
	Wykonany przepust dla przyłącza elektrycznego	✓	✓	✓
	W ścianach zamontowane puszkki		✓	✓
	Kable opisane obwodami według projektu i doprowadzone do miejsca montażu tablicy rozdzielczej		✓	✓
	Tablica rozdzielcza			✓
URZĄDZENIA DODATKOWE	Instalacja mechaniczna wentylacji			✓
	Rekuperator			✓
	Pompa ciepła dobrana do budynku			✓

- Przedstawiona oferta jest szacunkowa i zawarte w niej informacje nie stanowią oferty w rozumieniu Kodeksu Cywilnego. Po ostatecznych ustaleniach z nabywcą, oferta może ulec zmianie.
- W ofercie założone są proste warunki wodno-gruntowe oraz posadowienie bezpośrednie w postaci płyty fundamentowej
- Grochowski Construction zastrzega sobie prawo do zmiany producenta i rodzaju materiałów budowlanych, gwarantując takie same parametry.
- Wizualizacje są jedynie poglądowe i nie stanowią oferty handlowej w rozumieniu art. 66 § 1 kodeksu cywilnego oraz innych właściwych przepisów prawnych.









Piotr Gęborys

Manager ds. Rozwoju Sprzedaży
tel. 570 300 797
pgb@grochowski.construction

Katarzyna Skowron

Specjalista ds. Rozwoju Sprzedaży
tel. 575 360 329
ks@grochowski.construction

Ewa Więsak

Specjalista ds. Rozwoju Sprzedaży
tel. 575 360 092
ew@grochowski.construction

Grochowski Construction Sp. z o.o.

ul. Wynalazek 3B lok.2
02-677 Warszawa
domy@grochowski.construction
www.grochowski.construction